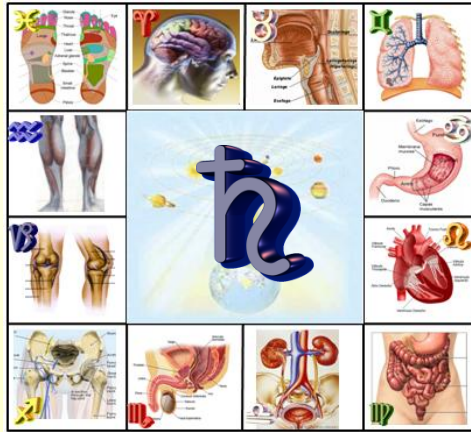




Jyotisa



Seminario Intensivo de Astrología Médica Segundo Nivel

Combinaciones planetarias de Balarishta; Arishta Bhangam o cancelaciones de las aflicciones; Enfermedades congénitas; Enfermedades mentales; Enfermedades causadas por fuerzas sutiles; Estudio de las diferentes enfermedades del cuerpo usando la carta natal; Diferentes cálculos de longevidad; Indicadores de accidentes e intervenciones quirúrgicas o muerte violenta visto en la carta natal; Principios Mrityu Bhaga y Estaciones planetarias

Expositor: Ramanuja Das

Inicio: Viernes 9, 10, 11 Setiembre 2011

Horario: 9 a.m. - 9 p.m.

Lugar

**Club Palestino Libanes, Salón Cedros;
San Pedro Garza Garcia, N.L, México Monterrey**

Contactos: (81) 13800360

Mail: eleazardelafuente@hotmail.com

Para Reservar:

Nº de Cuenta: 4915 6620 3130 9571

Suma ahorro Banorte

Nombre: Eleazar de la Fuente

www.astrohindu.com